

"PROMĚNY PROSTITUČNÍ SCÉNY V ČR"

PhDr. Hana Malinová, CSc. a kol.
ROZKOŠ bez RIZIKA



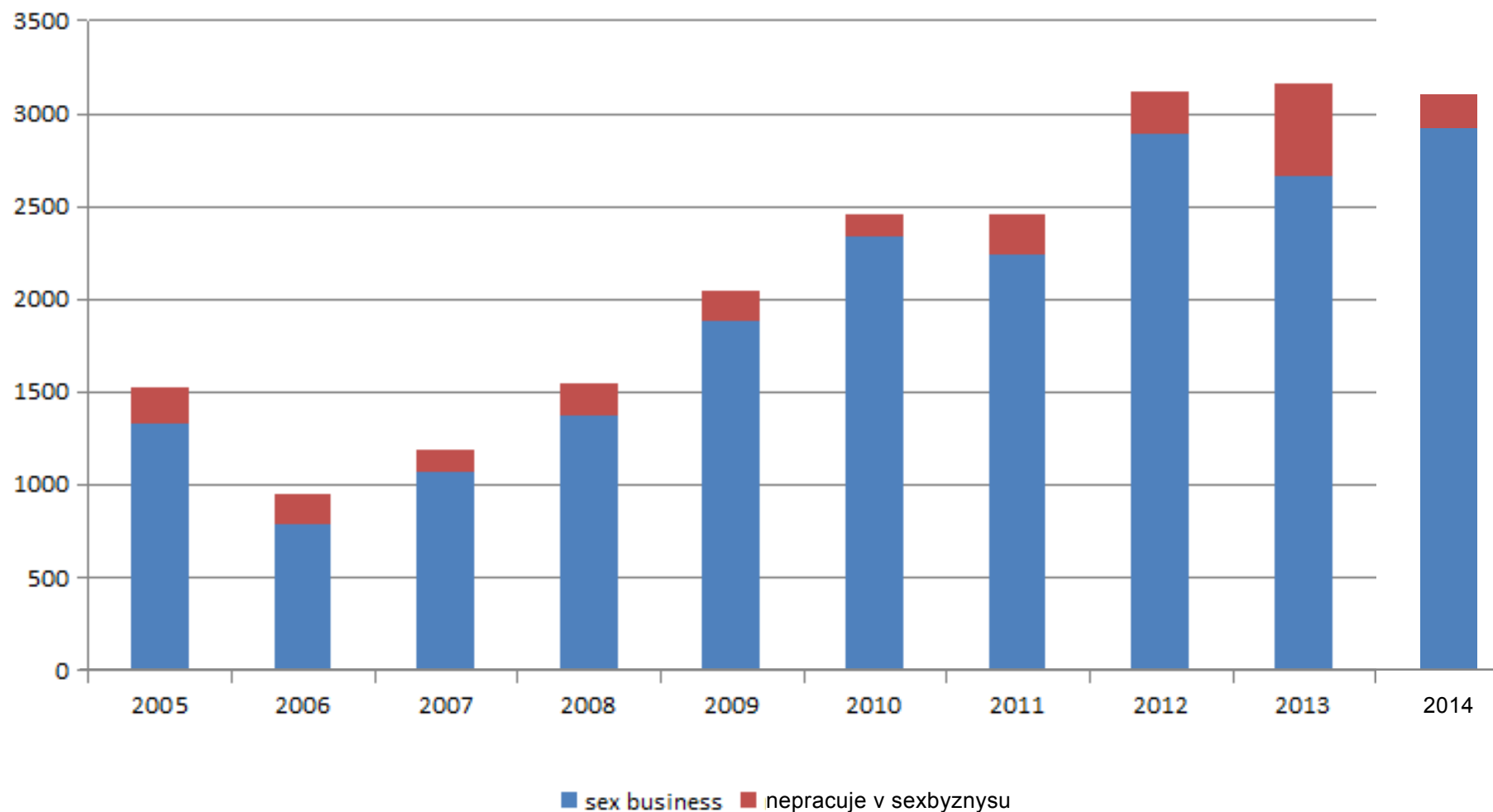
HIV

Počet vyšetření a pozitivní výsledky na HIV v letech 2005 až 2014

	2005	2006	2007	2008	2009	2010	2011	2012	2013	2014
sex business	1322	787	1059	1373	1876	2334	2233	2891	3065	2704
nepracuje v SB	193	158	125	165	167	122	219	225	561	240
celkem	1515	945	1184	1538	2043	2456	2452	3116	3626	2944

z toho pozitivní v sexbyznysu v ČR	0	1	2	1	4	3	2	1	3	0
z toho nepracuje v sexbyznysu	0	0	0	1	1	1	1	1	0	3
zahraniční projekty	10	0	0	0	1	1	1	1	16	0
celkem	10	1	2	2	6	5	4	3	19	3

Počet vyšetření R-R na HIV v letech 2005-2014



Syfilída

Počet vyšetření na syfilis (TPHA) v letech 2005 až 2014 podle krajů

kraj	2005	2006	2007	2008	2009	2010	2011	2012	2013	2014
Hlavní město Praha	715	670	519	507	664	692	529	682	709	779
Středočeský	41	55	25	17	62	49	60	94	87	93
Jihočeský	57	67	18	68	362	465	370	460	439	403
Plzeňský	2	3			1	5		1	1	1
Karlovarský	28	19		40	6		1		3	
Ústecký	16	55	8	20	181	233	204	296	295	317
Liberecký	10	15	4	5	72	158	156	207	221	208
Královéhradecký				1	41	48	53	40	39	40
Pardubický					1	12	35	36	56	46
Vysočina					21	89	89	84	101	103
Jihomoravský	69	2			311	239	261	384	439	269
Olomoucký					32	20	75	92	56	57
Zlínský					12	46	65	115	75	2
Moravskoslezský	1		11	21	147	193	222	272	291	270
celkem	939	886	585	679	1913	2249	2120	2763	2607	2654

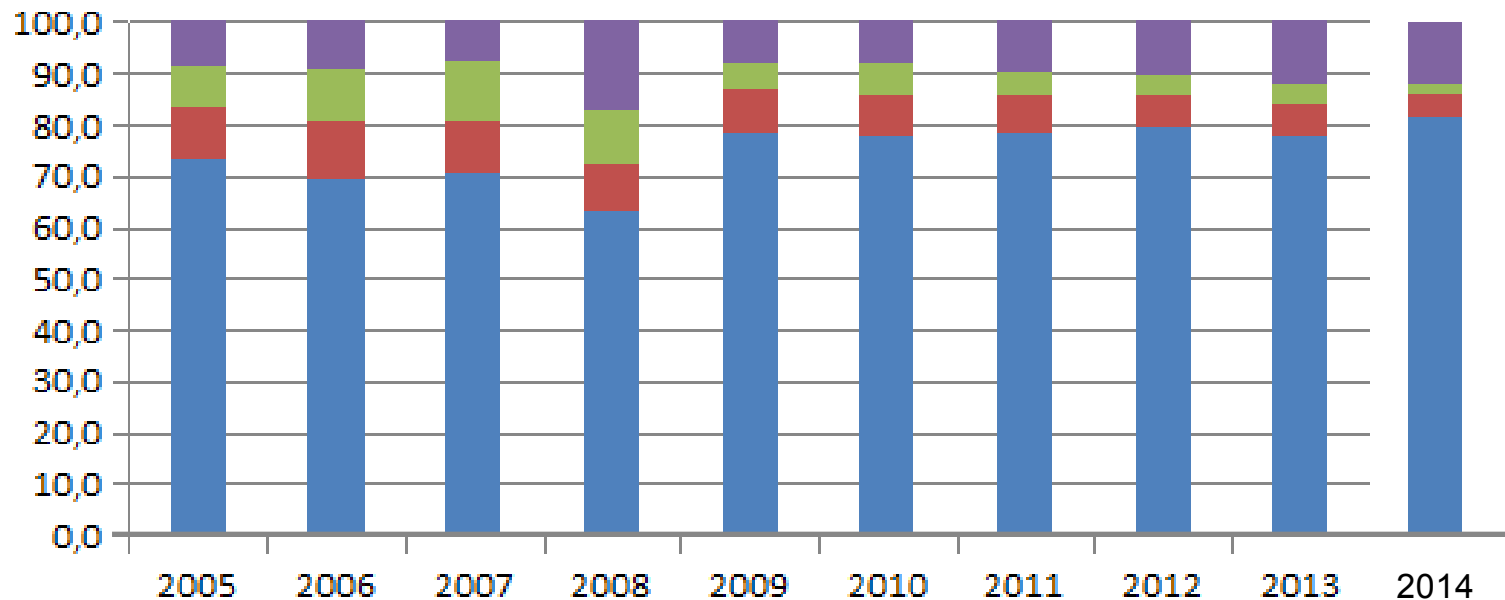
Počet pozitivních výsledků na syfilis (TPHA) v letech 2005 až 2014 podle krajů

kraj	2005	2006	2007	2008	2009	2010	2011	2012	2013	2014
Hlavní město Praha	28	6	10	15	21	26	11	11	12	10
Středočeský		1	1	4	3	4	3	8	2	1
Jihočeský	2			3	4	11	12	7	10	26
Plzeňský										1
Karlovarský		3								
Ústecký	1			1	3	4	7	12	6	6
Liberecký			1	1	1	1	1			
Královéhradecký										
Pardubický										
Vysočina										
Jihomoravský							1		3	
Olomoucký										
Zlínský										
Moravskoslezský					1	2	1		3	
celkem	31	10	12	24	33	48	36	38	36	

NÁRODNOSTI

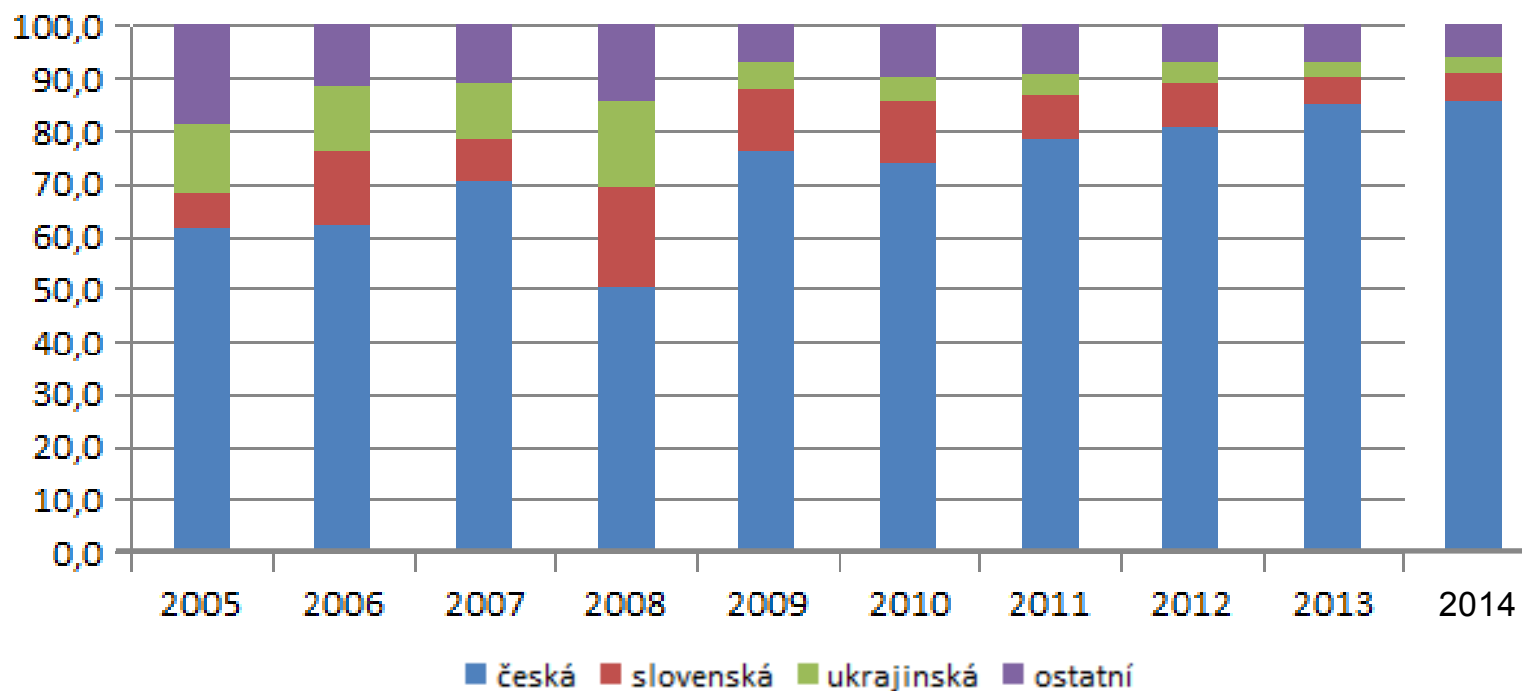
Klientky R-R v Praze podle národností v letech 2005 až 2014 (%)

	2005	2006	2007	2008	2009	2010	2011	2012	2013	2014
česká	73,2	69,3	70,5	63,2	78,6	77,6	78,2	79,3	77,8	81,5
slovenská	10,1	11,2	9,8	9,1	8,1	8,3	7,5	6,5	6,2	4,4
ukrajinská	8,1	10,0	12,0	10,6	5,0	6,0	4,7	4,0	4,1	2,1
ostatní	8,6	9,5	7,7	17,1	8,3	8,1	9,6	10,2	11,9	12,0
celkem	100,0	100,0	100,0	100,0	100,0	100,0	100,0	100,0	100,0	100,0



Klientky R-R v ostatních krajích podle národnosti v letech 2005 až 2014 (%)

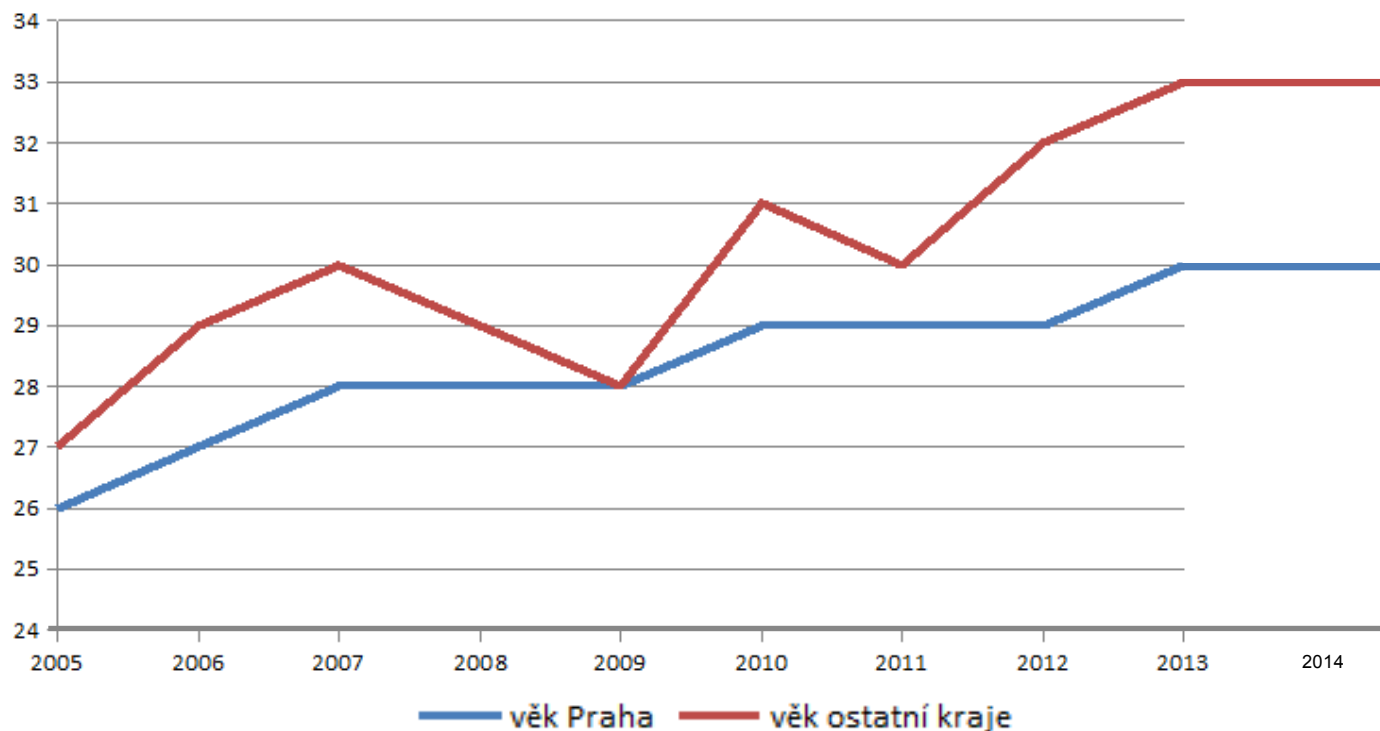
	2005	2006	2007	2008	2009	2010	2011	2012	2013	2014
česká	61,2	62,0	70,3	50,0	76,1	74,1	78,6	80,8	85,0	85,4
slovenská	7,1	13,9	8,1	19,1	11,8	11,8	7,9	8,0	5,3	5,3
ukrajinská	13,0	12,5	10,8	16,3	4,8	4,5	4,3	4,0	2,9	3,2
ostatní	18,7	11,6	10,8	14,6	7,3	9,6	9,2	7,2	6,8	6,1
celkem	100,0	100,0	100,0	100,0	100,0	100,0	100,0	100,0	100,0	100,0



VĚK

Průměrný věk klientek R-R v Praze a ostatních krajích v letech 2005 až 2014

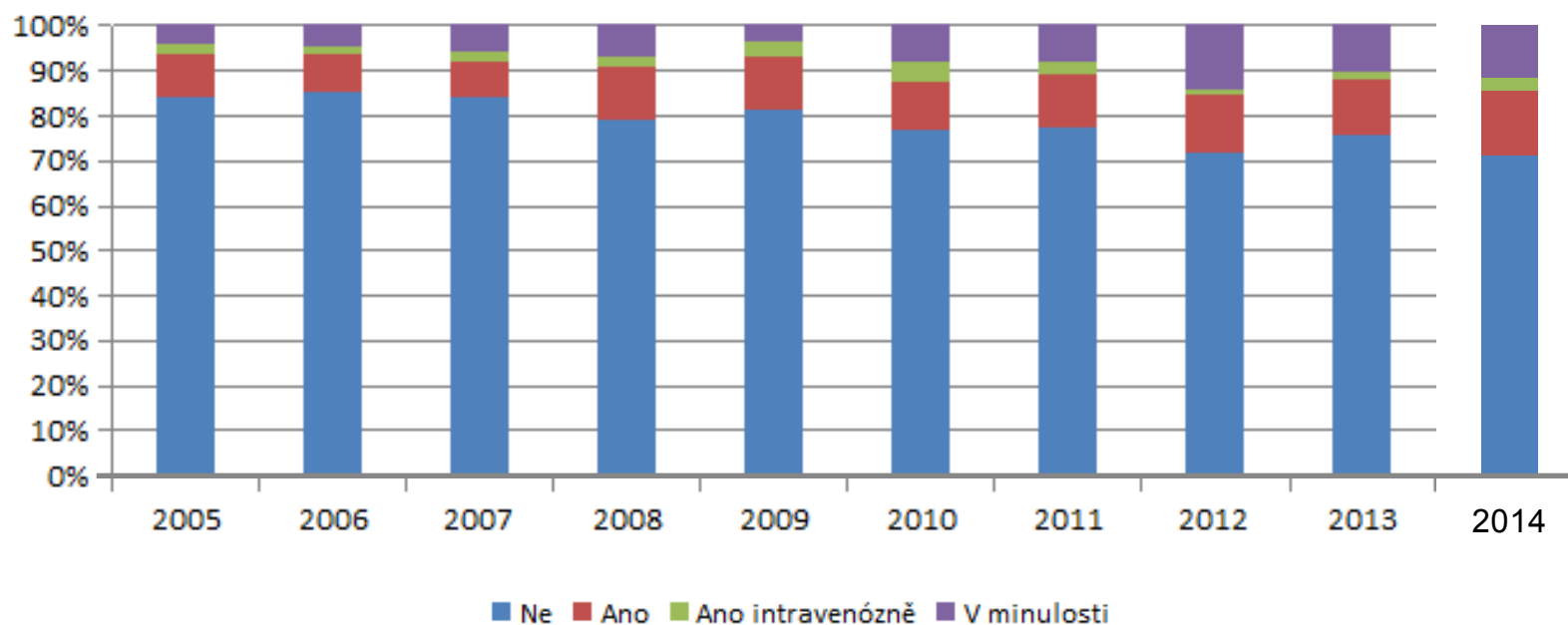
	2005	2006	2007	2008	2009	2010	2011	2012	2013	2014
věk Praha	26	27	28	28	28	29	29	29	30	30
věk ostatní kraje	27	29	30	29	28	31	30	32	33	33



DROGY

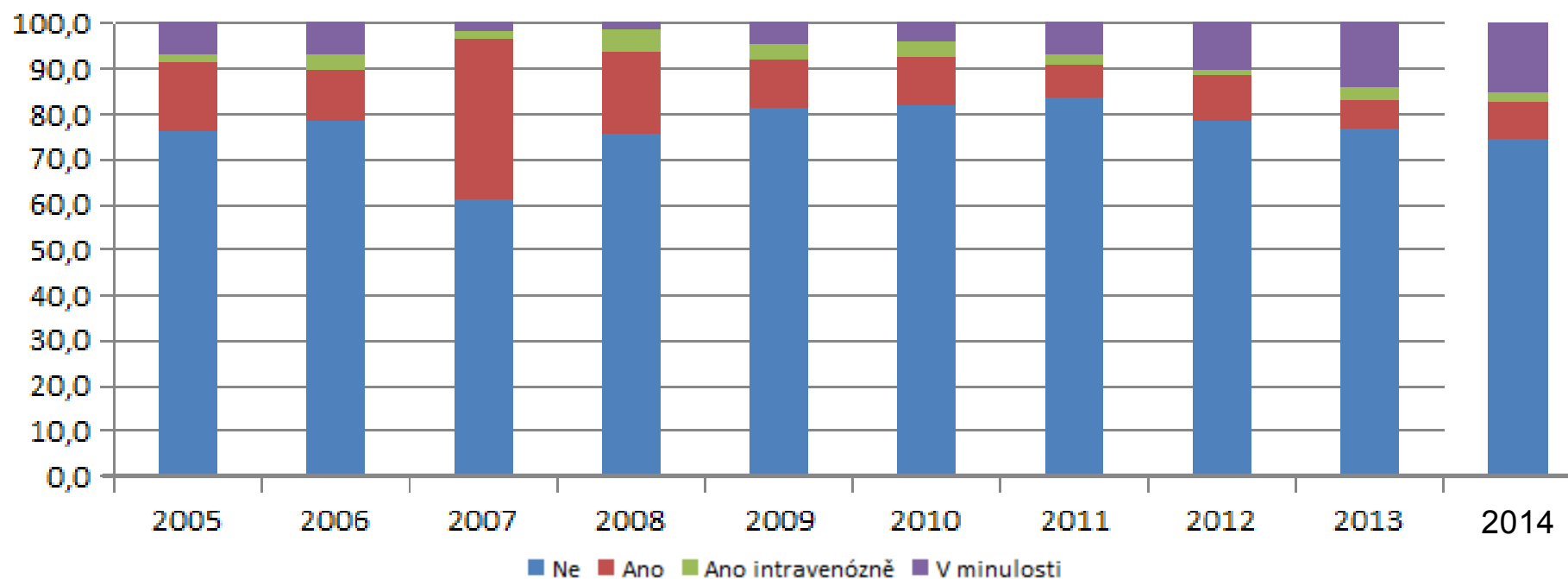
Užívání drog u klientek R-R v Praze v letech 2005 až 2014 (%)

	2005	2006	2007	2008	2009	2010	2011	2012	2013	2014
Ne	84,1	85,0	84,0	78,7	81,1	76,4	77,4	71,8	75,3	71,1
Ano	9,3	8,7	7,9	12,0	11,6	11,1	11,5	12,6	12,4	14,2
Ano intravenózně	2,4	1,3	2,2	2,4	3,8	4,6	2,8	1,0	1,9	3
V minulosti	4,2	5,0	5,9	6,9	3,5	7,9	8,3	14,6	10,4	11,5
celkem	100,0	100,0	100,0	100,0	100,0	100,0	100,0	100,0	100,0	100,0



Užívání drog u klientek R-R v ostatních krajích v letech 2005 až 2014 (%)

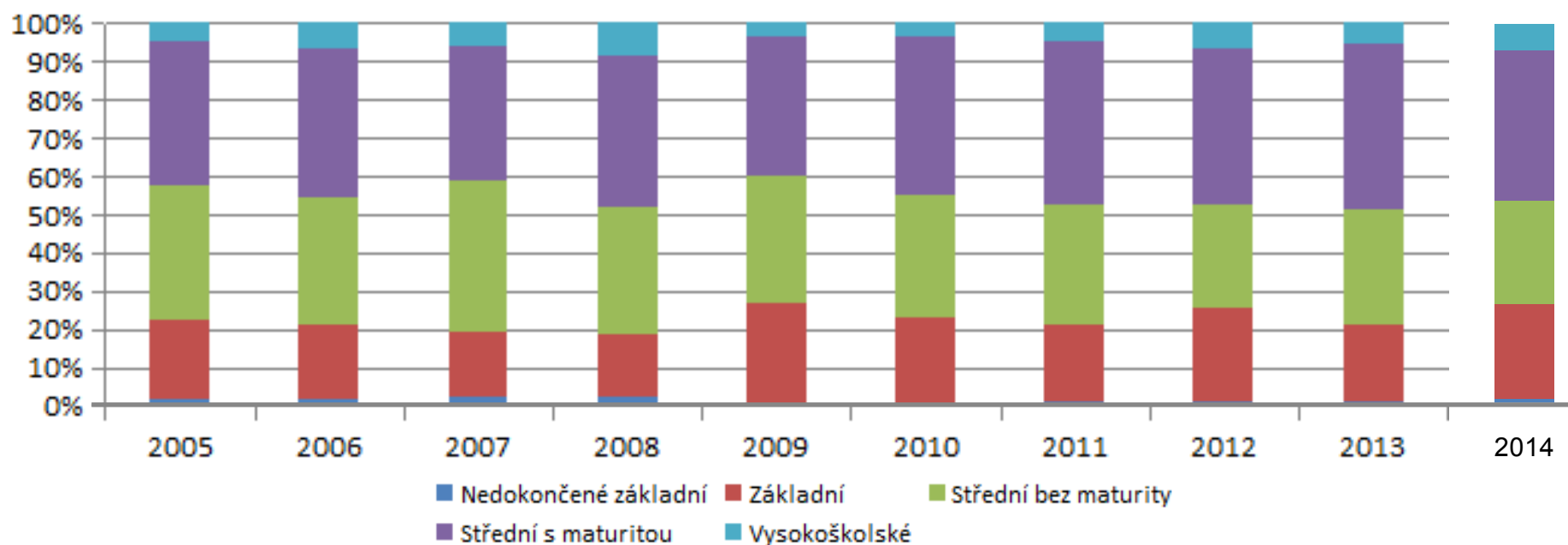
	2005	2006	2007	2008	2009	2010	2011	2012	2013	2014
Ne	76,3	78,6	61,1	75,4	81,3	81,9	83,6	78,1	76,5	74,3
Ano	15,2	11,0	35,2	18,3	10,6	10,5	7,3	10,2	6,5	8,2
Ano intravenózně	1,7	3,1	1,9	4,9	3,2	3,4	2,3	1,5	2,5	2
V minulosti	6,8	7,3	1,8	1,4	4,9	4,2	6,8	10,2	14,5	15,5
celkem	100,0	100,0	100,0	100,0	100,0	100,0	100,0	100,0	100,0	100,0



VZDĚLÁNÍ

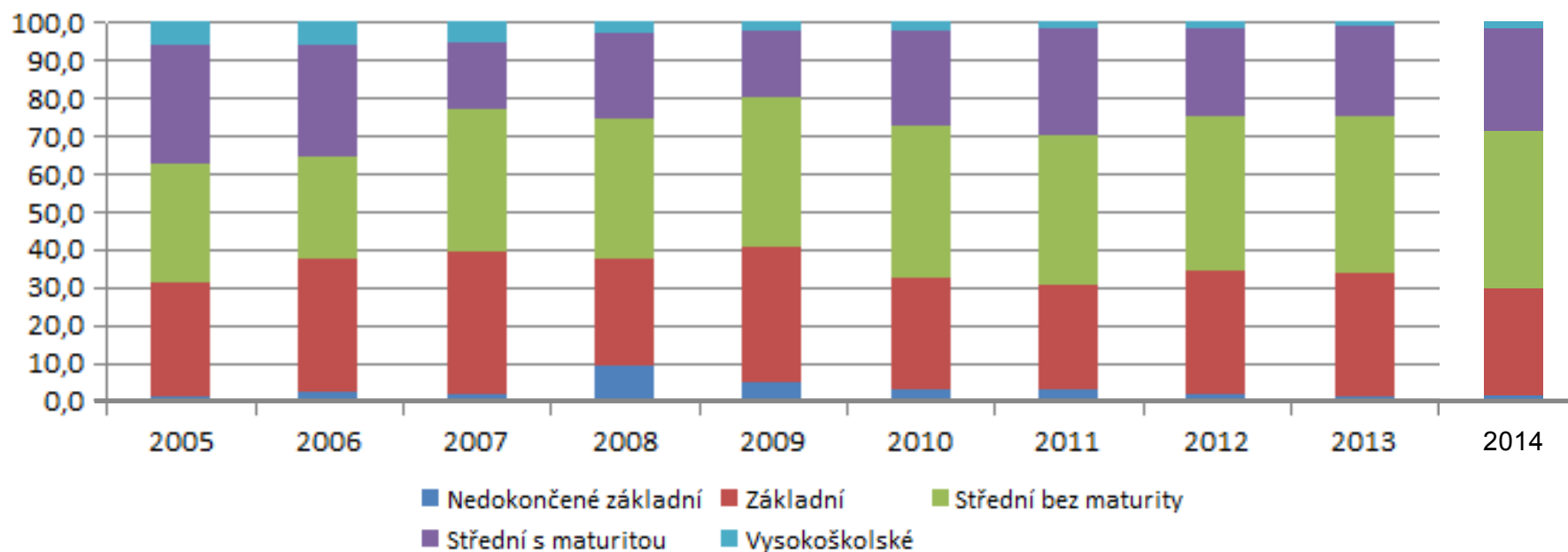
Vzdělání klientek R-R v Praze v letech 2005 až 2014 (%)

	2005	2006	2007	2008	2009	2010	2011	2012	2013	2014
nedokončené základní	1,6	1,7	1,9	1,9	0,5	0,5	0,7	0,9	1,1	0,8
základní	20,7	19,5	17,5	16,9	26,1	22,1	20,6	24,6	19,7	24,7
střední bez maturity	34,9	33,3	39,3	33,1	33,3	32,4	31,1	26,7	30,5	27,1
střední s maturitou	38,1	38,7	35,5	39,4	36,5	41,3	43,0	41,3	43,3	39,2
vysokoškolské	4,7	6,8	5,8	8,7	3,6	3,7	4,6	6,5	5,4	7,1
celkem	100,0	100,0	100,0	100,0	100,0	100,0	100,0	100,0	100,0	100,0



Vzdělání klientek R-R v ostatních krajích v letech 2005 až 2014 (%)

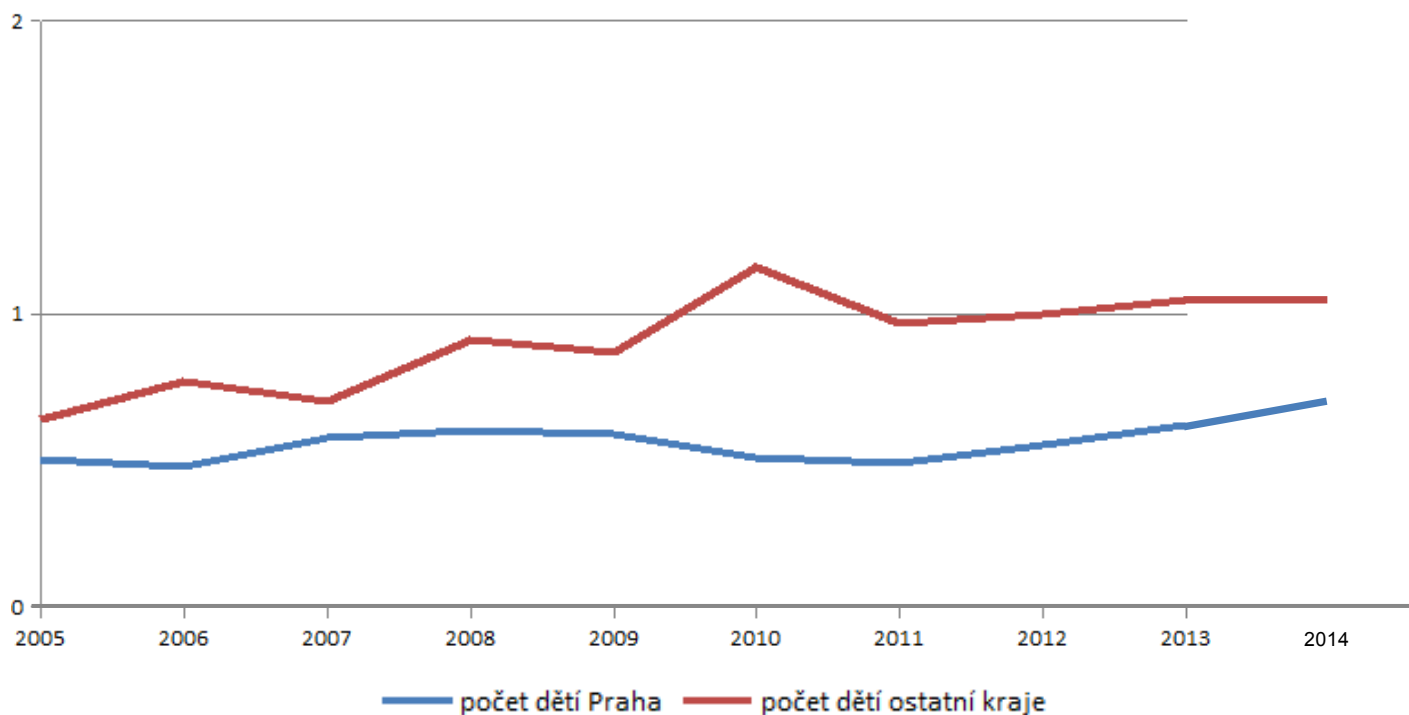
	2005	2006	2007	2008	2009	2010	2011	2012	2013	2014
nedokončené základní	0,8	2,1	1,8	9,0	4,8	3,0	2,5	1,2	0,9	0,9
základní	30,2	35,0	37,5	28,4	35,8	29,3	28,1	33,2	32,6	28,3
střední bez maturity	31,8	27,2	37,5	37,3	39,8	40,2	39,5	40,8	41,4	41,8
střední s maturitou	31,0	29,4	17,8	22,4	17,3	25,3	28,3	23,3	24,1	27,2
vysokoškolské	6,2	6,3	5,4	2,9	2,3	2,2	1,6	1,5	1,0	1,8
celkem	100,0	100,0	100,0	100,0	100,0	100,0	100,0	100,0	100,0	100,0



DĚTI

Průměrný počet dětí klientek v Praze a v ostatních krajích v letech 2005 až 2014

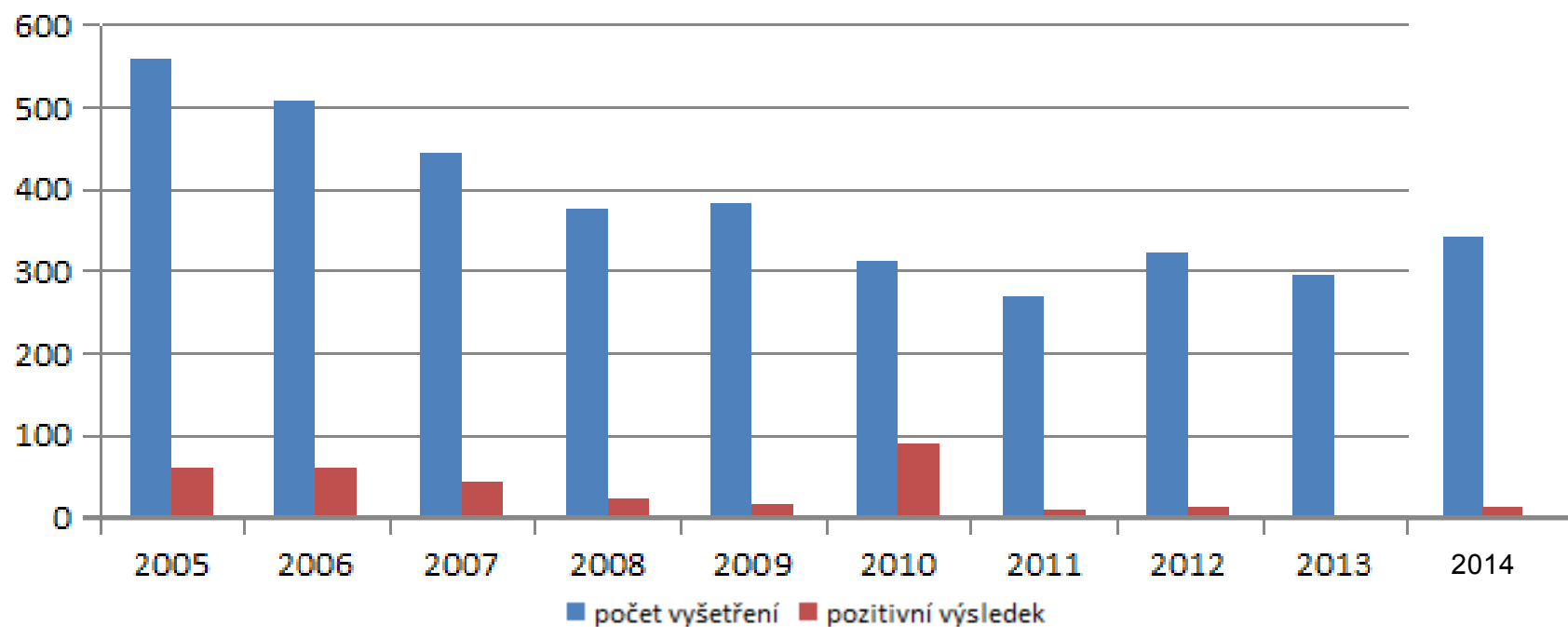
	2005	2006	2007	2008	2009	2010	2011	2012	2013	2014
počet dětí Praha	0,50	0,48	0,58	0,60	0,59	0,51	0,49	0,55	0,62	0,64
počet dětí ostatní kraje	0,64	0,77	0,70	0,91	0,87	1,16	0,97	1,00	1,05	1,14



CHLAMYDIE

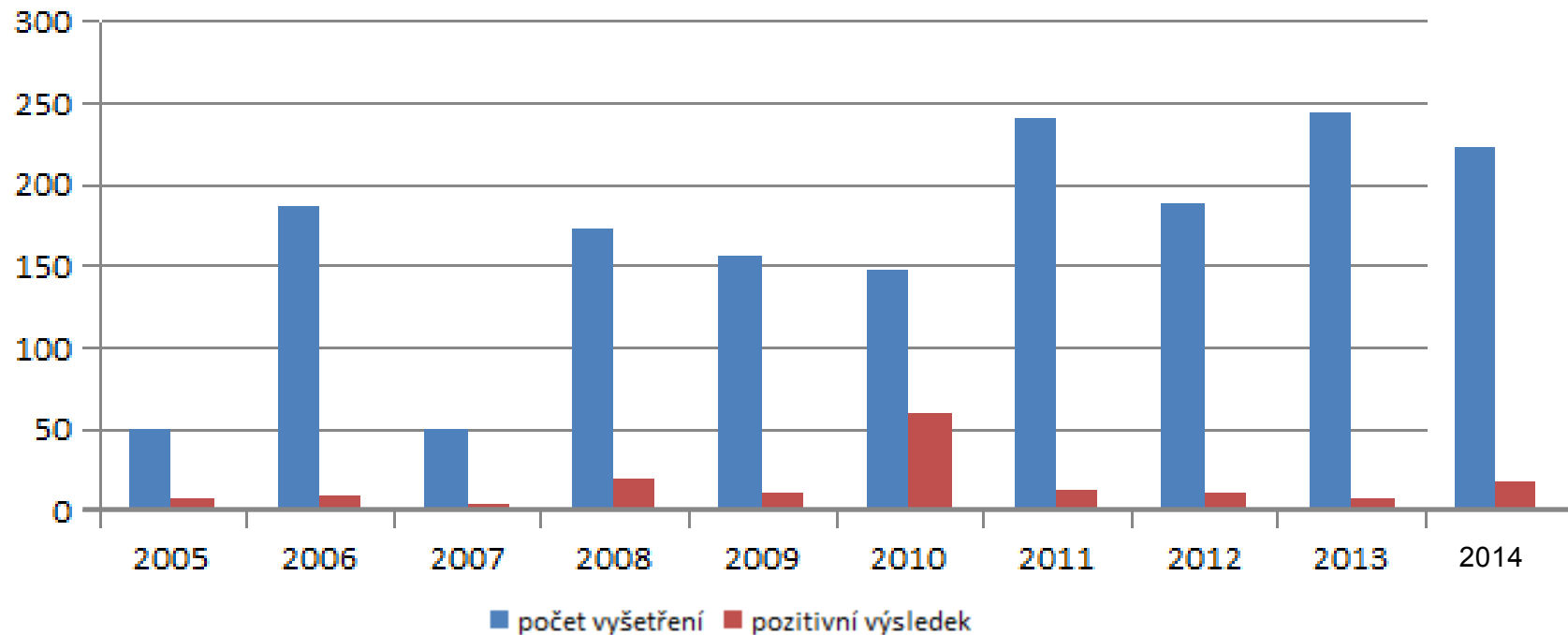
Chlamydie - počet vyšetření a pozitivní výsledky v Praze v letech 2005 až 2014

	2005	2006	2007	2008	2009	2010	2011	2012	2013	2014
počet vyšetření	557	508	444	375	383	311	267	322	296	328
pozitivní výsledek	57	57	41	22	15	90	7	12	2	10



Chlamydie - počet vyšetření a pozitivní výsledky v ostatních krajích v letech 2005 až 2014

	2005	2006	2007	2008	2009	2010	2011	2012	2013	2014
počet vyšetření	50	186	49	173	156	148	240	187	243	225
pozitivní výsledek	7	9	4	19	10	59	12	11	7	16



Děkuji za pozornost.

PhDr. Hana Malinová, CSc. a kol.
Ing. Jiří Vopravil



ROZKOŠ bez RIZIKA
www.rozkosbezrizika.cz